

vtech®

Manuel d'utilisation

# TUTTUT CORY BOLIDES®

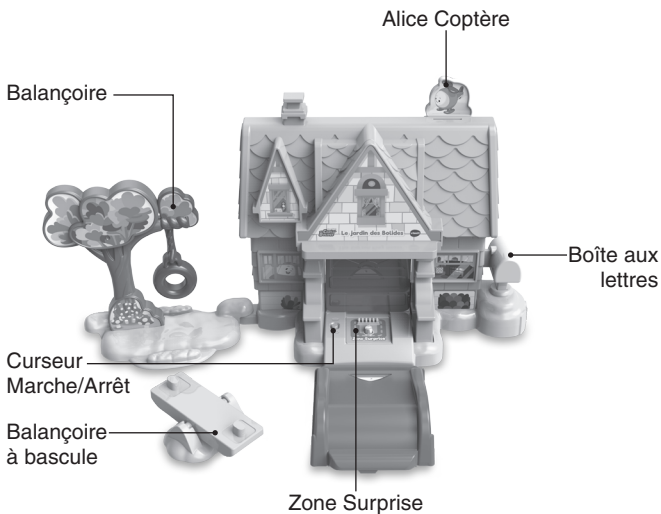
## Le jardin des Bolides



91-003946-002 (FR)

# INTRODUCTION

Vous venez d'acquérir **Le jardin des Bolides** de **VTech®**. Félicitations !  
Rejoignez Cory et Chrissy pour jouer ! Placez les mini véhicules sur la **Zone Surprise** pour déclencher des phrases et des sons amusants.  
Pour encore plus de fun, appuyez sur la boîte aux lettres pour voir les véhicules s'élancer sur le tremplin !



Cory  
Mini véhicule



Chrissy  
Mini véhicule

## CONTENU DE LA BOÎTE



Cory  
Mini véhicule



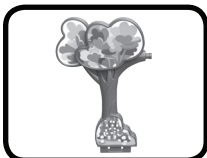
Chrissy  
Mini véhicule



Une base avec  
**Zone Surprise**



Une maison



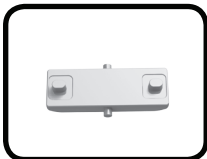
Un arbre



Une balançoire



Une base pour  
balançoire à bascule



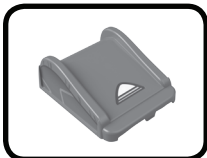
Une balançoire  
à bascule



Alice Coptère  
(pièce d'assemblage)



Une base pour arbre



Un tremplin

- Une planche d'autocollants
- Un manuel d'utilisation

## ATTENTION :

Pour la sécurité de votre enfant, débarrassez-vous de tous les produits d'emballage tels que rubans adhésifs, feuilles de plastique, attaches, étiquettes, cordons et vis d'emballage. Ils ne font pas partie du jouet.

**NOTE :** il est conseillé de conserver ce manuel d'utilisation car il comporte des informations importantes.

## WARNING:

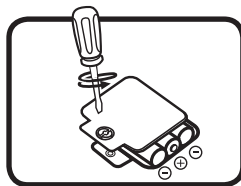
All packing materials such as tape, plastic sheets, packaging locks, removable tags, cable ties, cords and packaging screws are not part of this toy, and should be discarded for your child's safety.

**NOTE:** Please keep this user's manual as it contains important information.

# ALIMENTATION

## Installation des piles

1. Avant d'insérer les piles, s'assurer que le jouet est éteint.
2. Ouvrir le compartiment à piles situé sous la base à l'aide d'un tournevis.
3. Si des piles usagées sont présentes dans le jouet, retirer ces piles en tirant sur l'une des extrémités.
4. Insérer 3 piles LR03/AAA en respectant le schéma qui se trouve dans le compartiment à piles. Pour de meilleures performances, il est recommandé d'utiliser des piles alcalines ou des piles rechargeables Ni-MH pleinement rechargées.
5. Refermer soigneusement le couvercle du compartiment et s'assurer que la vis est bien serrée.



## **ATTENTION :**

Ce jouet doit être assemblé par un adulte.

Les piles ou accumulateurs doivent être installés par un adulte.

Tenir les piles ou accumulateurs hors de portée des enfants.

## **WARNING:**

Adult assembly is required.

Batteries are to be installed by an adult.

Keep batteries out of reach from children.

## **IMPORTANT : INFORMATIONS CONCERNANT LES PILES**

Les piles fournies avec le produit permettent de tester le jouet en magasin mais ne sont pas des piles longue durée.

- Mettre en place les piles ou les accumulateurs en respectant les polarités + et -.
- Ne pas mélanger des piles ou des accumulateurs neufs avec des usagés.
- Ne pas mélanger différents types de piles : alcalines, zinc-carbone et rechargeables.
- Seules des piles du type recommandé doivent être utilisées.
- Ne pas mettre les bornes d'une pile ou d'un accumulateur en court-circuit (en reliant directement le + et le -).
- Retirer les piles ou les accumulateurs en cas de non-utilisation prolongée.
- Enlever les piles ou les accumulateurs usagés du jouet.
- Ne les jeter ni au feu ni dans la nature.

## **PILES RECHARGEABLES :**

- Enlever, lorsque c'est possible, les accumulateurs du jouet pour les recharger.
- Les accumulateurs ne doivent être chargés que sous la surveillance d'un adulte.
- Ne pas tenter de recharger des piles non rechargeables.

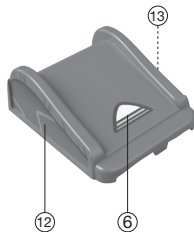
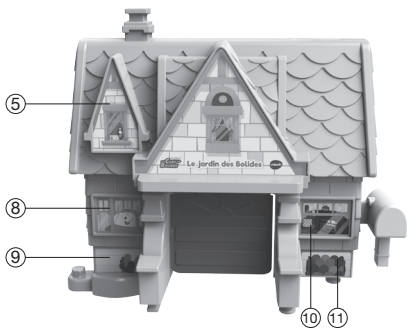
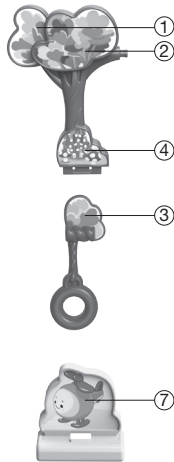
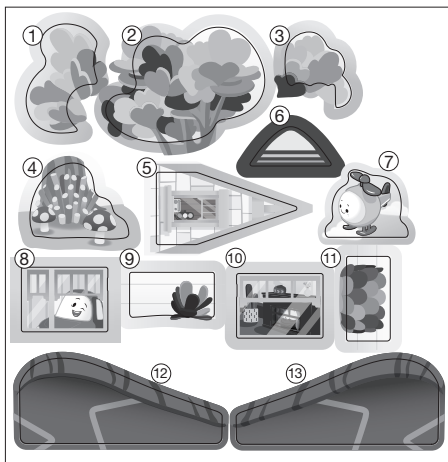
## Tri des produits et piles usagés

- Les jouets **VTech**<sup>®</sup> sont des équipements électriques et électroniques (EEE) qui, en fin de vie, feront l'objet d'une collecte sélective en vue de leur recyclage. Ainsi, afin de préserver l'environnement, **VTech**<sup>®</sup> vous recommande de retirer et de jeter vos piles usagées dans les containers prévus à cet effet, puis de déposer le jouet en fin de vie dans les points de collecte mis à disposition dans les magasins ou dans votre commune.
- Le symbole de la poubelle barrée sur les produits et les piles ou sur leur emballage respectif indique que les équipements électriques et électroniques ainsi que les piles ne doivent pas être jetés dans les déchets ménagers car ils contiennent des substances pouvant être néfastes à l'environnement et à la santé.
- Lorsque les symboles Hg, Cd ou Pb sont indiqués, cela signifie que la pile contient plus de mercure (Hg), cadmium (Cd) ou plomb (Pb) que la valeur spécifiée dans la Directive 2006/66/CE sur les piles et les accumulateurs.
- La barre solide sous le symbole de la poubelle barrée indique que le produit a été placé sur le marché après le 13 août 2005.
- Contribuez à la protection de l'environnement en triant vos produits et piles usagés.
- Pour plus d'informations sur la collecte et le tri des piles usagées, vous pouvez visiter le site Internet <http://www.corepile.fr>.
- Pour plus d'informations sur le tri des produits électriques et électroniques, vous pouvez contacter notre service consommateurs.



# ASSEMBLAGE - AUTOCOLLANTS

Veuillez coller les autocollants comme indiqué ci-dessous :



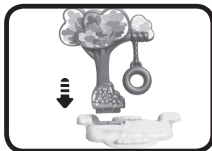
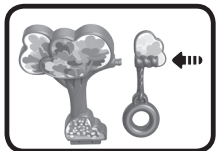
# ASSEMBLAGE - LE JARDIN DES BOLIDES

**Attention :** ce jouet doit être assemblé par un adulte.

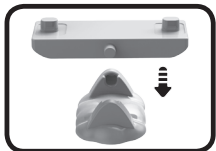
1. Placer la **base avec Zone Surprise** sur une surface plane et insérer la **maison** sur cette **base**. Appuyer fermement pour entendre un “clic” indiquant que les deux pièces sont bien assemblées. Puis insérer **Alice Coptère (pièce d’assemblage)** sur la **maison**, comme indiqué ci-dessous.



2. Connecter la **balançoire à l’arbre**, puis insérer l’**arbre** sur la **base pour arbre**, comme indiqué ci-dessous.



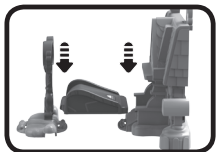
3. Placer la **balançoire à bascule** sur la **base pour balançoire à bascule**.





Cet univers de jeu peut être configuré de différentes façons :

4. Connecter l'**arbre** et la **maison** avec le **tremplin**, comme indiqué sur l'image à gauche ci-dessous. Vous pouvez également connecter l'**arbre** à la **maison** comme indiqué sur l'image à droite ci-dessous.



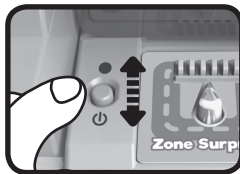
Vous venez de construire **Le jardin des Bolides** de **VTech®**. Félicitations ! Les mini véhicules des autres univers de jeu **Tut Tut Cory Bolides®** sont compatibles.



## POUR COMMENCER À JOUER

### 1. Curseur Marche/Arrêt

Pour mettre en marche **Le jardin des Bolides**, déplacer le curseur **Marche/Arrêt** sur la position **Marche** (⏻). Pour l'éteindre, déplacer le curseur sur la position **Arrêt** (●).



## 2. Arrêt automatique

Si **Le jardin des Bolides** n'est pas activé pendant une minute environ, il s'éteint automatiquement. Pour le réactiver, il suffit d'appuyer sur la **boîte aux lettres**, ou de placer un mini véhicule sur la **Zone Surprise**.

**NOTE** : si le jouet s'éteint, nous vous conseillons de changer les piles.

## ACTIVITÉS

### 1. Zone Surprise

Placer le mini véhicule de Cory, Chrissy ou un autre mini véhicule **Tut Tut Cory Bolides** (vendu séparément) sur la **Zone Surprise** pour déclencher des sons, des mélodies et des phrases amusantes. Les lumières clignotent en rythme avec les sons.



### 2. Lanceur - Boîte aux lettres

Lorsqu'un mini véhicule est placé sur la **Zone Surprise**, appuyer sur la **boîte aux lettres** pour faire bouger la **porte de garage** et lancer les bolides vers le **tremplin** !



#### **ATTENTION :**

Ne pas lancer les mini véhicules vers les yeux ou le visage.

Ne pas utiliser d'autres objets à projeter qui ne soient pas fournis avec l'univers de jeu.

## PAROLES DES CHANSONS

### Chanson 1 (Création VTech)

« Notre jardin est plein de surprises,  
Cory, Chrissy jouent avec toi ! »

### Chanson 2 (sur l'air de *Skip to My Lou*)

« Je m'élance, c'est parti,  
J'suis un bolide de folie ! »

## LISTE DES MÉLODIES

1. *Hickory Dickory Dock*
2. *Row, Row, Row your boat*
3. *The Daring Young Man*
4. *Listen to the Mockingbird*
5. *Here We Go Round the Mulberry Bush*
6. *The Entertainer*

## ENTRETIEN

1. Pour nettoyer les jouets, utiliser un linge légèrement humide.
2. Éviter toute exposition prolongée des jouets au soleil ou à toute autre source de chaleur.
3. Retirer les piles du jouet s'il n'est pas utilisé pendant un certain temps.
4. Ces jouets sont fabriqués avec des matériaux résistants. Néanmoins, leur éviter les chocs contre des surfaces dures. Entreposer les jouets dans un endroit sec.

# SERVICE CONSOMMATEURS

## Besoin d'aide sur nos produits ?

**Pour la France, la Belgique et la Suisse francophones :**  
[www.vtech-jouets.com](http://www.vtech-jouets.com), rubrique Assistance.

**Pour le Canada :** [www.vtechkids.ca/fr](http://www.vtechkids.ca/fr), rubrique Soutien à la clientèle.

## Vous souhaitez consulter notre politique de garantie ?

**Pour la France, la Belgique et la Suisse francophones :**  
[www.vtech-jouets.com](http://www.vtech-jouets.com), rubrique Garantie.

**Pour le Canada :** [www.vtechkids.ca/fr](http://www.vtechkids.ca/fr), rubrique Politiques.



***Venez découvrir tous nos produits  
sur notre site Internet :***

***Pour la France : [www.vtech-jouets.com](http://www.vtech-jouets.com)***

***Pour le Canada : [www.vtechkids.ca/fr](http://www.vtechkids.ca/fr)***



TM & © 2020 VTech Holdings Limited.  
Tous droits réservés.

**Imprimé en Chine.**

91-003946-002 (F)

